

# ULTRA 50

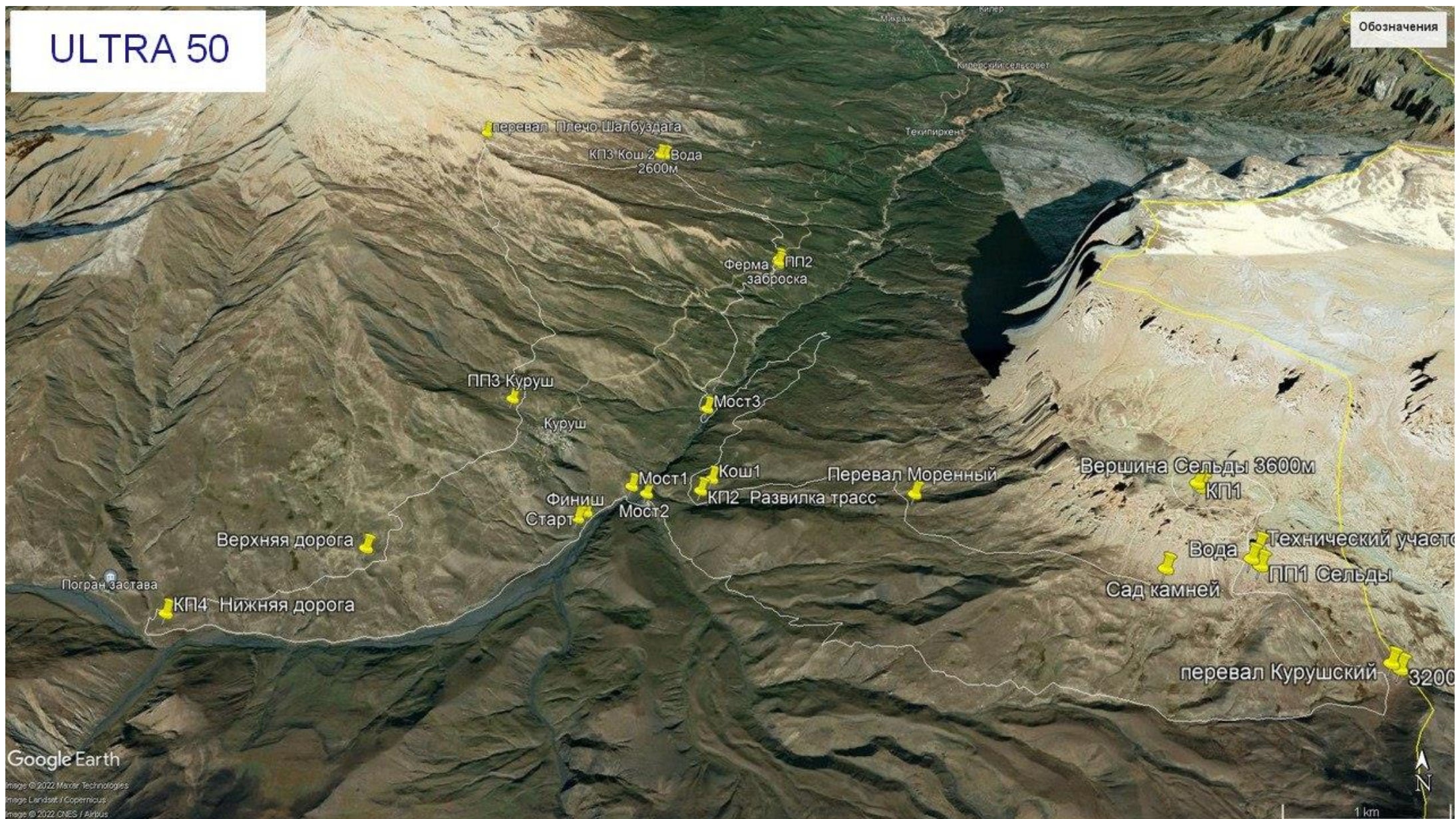


Схема дистанций 20 и 50 км

\* Упоминания условных названий участков трассы, соответствующие схеме, в описании взяты в кавычки.

**Старт** от приюта Леонова, высота 2300 м.

Первые 2 километра требуют повышенного внимания к разметке. По грунтовой дороге вдоль левого берега реки Усучай до поворота на **«Мост1»** - 500м без набора высоты. Миновав «Мост1» через 100м делаем поворот с дороги налево-вниз на пешеходную тропу на **«Мост2»**, через реку Сельды. После «Моста2» тропа резко уходит налево-вверх, на высокий берег реки, достигнув речной террасы делает еще один резкий поворот направо, вдоль реки, и через 500 м выводит на грунтовую дорогу, ведущую на перевал Курушский. Расстояние до перевала 7 км, набор 850м. Трасса проложена по дороге - трудностей с ориентированием нет.

От перевала путь лежит к стенам массива Сельды (орографически правый борт долины). Тропа нечетко выражена, идет по лугам с небольшим набором по направлению характерного каньона на склонах массива Сельды. До каньона от перевала около 1.5 км. На ручье, протекающем в каньоне, расположен **ПП1 «Сельды»**.

После ПП1 начинается **технический участок** – преодоление каньона (простое лазание).

Далее путь лежит на вершину Сельды, выход по долине ручья на плато Сельды, с плато – подъем и спуск с вершины.

**ВНИМАНИЕ! ВЫХОД НА ПЛАТО ПРИ ПЛОХОЙ ВИДИМОСТИ ОПАСЕН!**

Плато отвесно обрывается по всему периметру. По погодным условиям данный этап может быть отменен. Набор от ПП1 до вершины - 450 м, расстояние - 2 км. На вершине расположен **КП «Вершина», 3600 м**.

Спуск с плато по крутой осыпи в район ПП1. Далее маршрут лежит по террасе под стенами массива Сельды, тропа выражена неявно. Местность представляет собой луга с отдельно расположенными крупными камнями, практически без набора или сброса высоты, на схеме обозначено как **«Сад камней»**.

Начиная с 14-го км, сброс высоты 500 м по распадкам в направлении характерного выполаживания, протяженность спуска 2 км.

Тропы нет, требуется быть внимательным к разметке. В целом – ориентир на спуске – ровный луг (пастбище) под травянистым холмом 2660.

Трасса приводит к перевалу через моренный вал, на схеме обозначен как **«Перевал моренный»**, отмечен вешкой. Далее начинается спуск в направлении Куруша до **КП «Развилка»**: сначала по нечетко выраженной тропе, около 1 км, затем по заброшенной дороге. Всего от перевала до КП 2 км, сброс высоты 350м.

На развилке участники дистанции 20 км поворачивают налево к финишу, а спортсмены на 50 км - направо по нечетко выраженной дороге, по лугам под стенами массива Ярыдаг. До **«Моста3»** через реку Усучай - 5км без перепада высот.

После «Моста3» направо по грунтовой дороге вдоль реки до пересечения с основной дорогой на Куруш. Расстояние - 3 км, без набора высоты. Здесь расположен **ПП2 «Ферма»** и **заброска**, будет установлена палатка. На ПП2 фиксируется контрольное время.

От ПП2 пересекаем дорогу на Куруш и продолжаем путь по дороге, огибающей массив Шалбуздаг с севера. Следует быть внимательным к разметке! Через 1.2-1.5 км трасса резко поворачивает налево на склон Шалбуздага. До седловины (на схеме **«Перевал Плечо Шалбуздага»**) нет выраженных троп, под ногами в основном луга, травяные кочки. По пути встретится **«Кош2»** на ровной поляне с ручьем. Высота 2600 м, расстояние от поворота - 1 км, набор - 400м. В районе коша расположен КП «Кош2». Отсюда подъем на седловину - 2 км, набор - 600 м. Местность без ориентиров, следует быть внимательным к разметке - сложные места будут размечены вешками.

С седловины спуск к Курушу, сначала по неявной, чуть ниже - по выраженной тропе. На спуске сложностей с ориентированием нет. Вблизи Куруша следует уходить вправо по разметке, здесь расположен **ППЗ**, где так же фиксируется контрольное время. От ППЗ трасса режет на верхнюю дорогу к погранзаставе - разметка по неявным грунтовкам. По верхней дороге направо, вверх по долине, но с плавным сбросом высоты, 2 км, до места слияния с нижней дорогой, не доходя до погранзаставы. Далее по нижней дорогой - до финиша. Последние километры будут размечены исходя из текущих разливов реки.